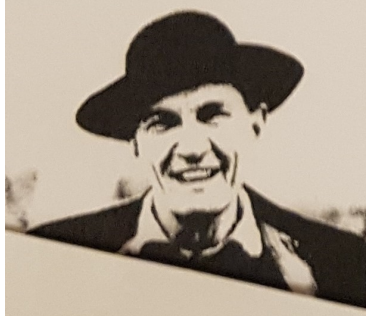


RHENLÄNDARE efter Johan Emil Lönn (1884-1962) Höör, Skåne. (319)
 Bevarad och meddelad av sonen och spelmannen Enar Lönn, Malmö

Handwritten musical score for 'Rhenländare'. The score is in G major (one sharp) and 2/4 time. It consists of three systems of two staves each. The first system has a tempo marking of quarter note = 72. Chords are written below the notes: G, G, D7, G, D7, G, G, G, D7. The second system includes a repeat sign and chords: G, D7, G, G, Am, D7. The third system ends with a double bar line and a final cadence, with chords: G, Am, D7, G.



Enar Lönn död 1988

Vår hängivne spelmannsvän Enar Lönn, Malmö, har avlidit efter en tids svår sjukdom. Enar som föddes 1921 fick sitt första intresse för musik i hemmet och lärde sig tidigt spela durspel av fadern Johan Emil Lönn, Höör. Vid 26 års ålder började han spela fiol varpå hans intresse för den äldre skånska folkmusiken växte sig allt starkare. Enar har genom åren varit mycket verksam inom Malmö Spelmanslag och

ledare, och han har många års spelmannsgärning för olika folkdanslag bakom sig. Han blev riksspelman 1975 och har de senaste åren också varit kulturskribent för Skånska Dagbladet. Enar lämnade p.g.a. sitt stora kunnande och seriösa intresse för folkmusiken ett stort tomrum efter sig. Våra spelstunder tillsammans, präglade av hans ledarskap och skånska folkdanser, kommer att saknas.